

Graslandverzorging 2.0

Hoe kunnen we grasland zo goed mogelijk beheren?

24 september 2015 , NVWV

Bert Philipsen en Herman de Boer



Grasland verzorging

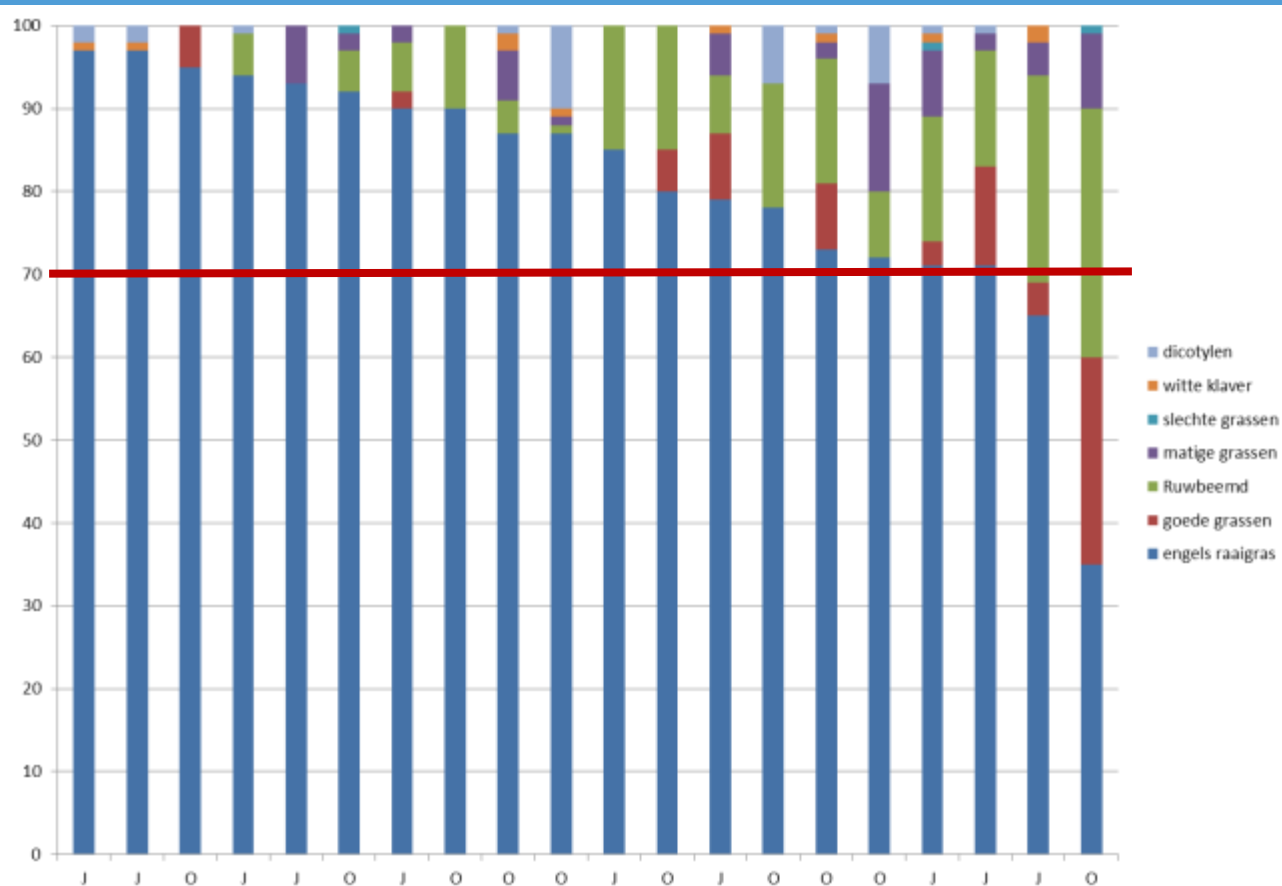
- Graslandgebruik; Beweiding-maaien
- Bemesten
- Bewerken/Berijden
- Verplegen?
 - Bloten
 - Rollen/slepen/eggen
 - Onkruidbestrijding
- Beregenen
- Ontwateren



Droombeeld Goud van Oud

Bron LBI ea

- Meer dan 20 jaar oud > 70% Engels Raai.

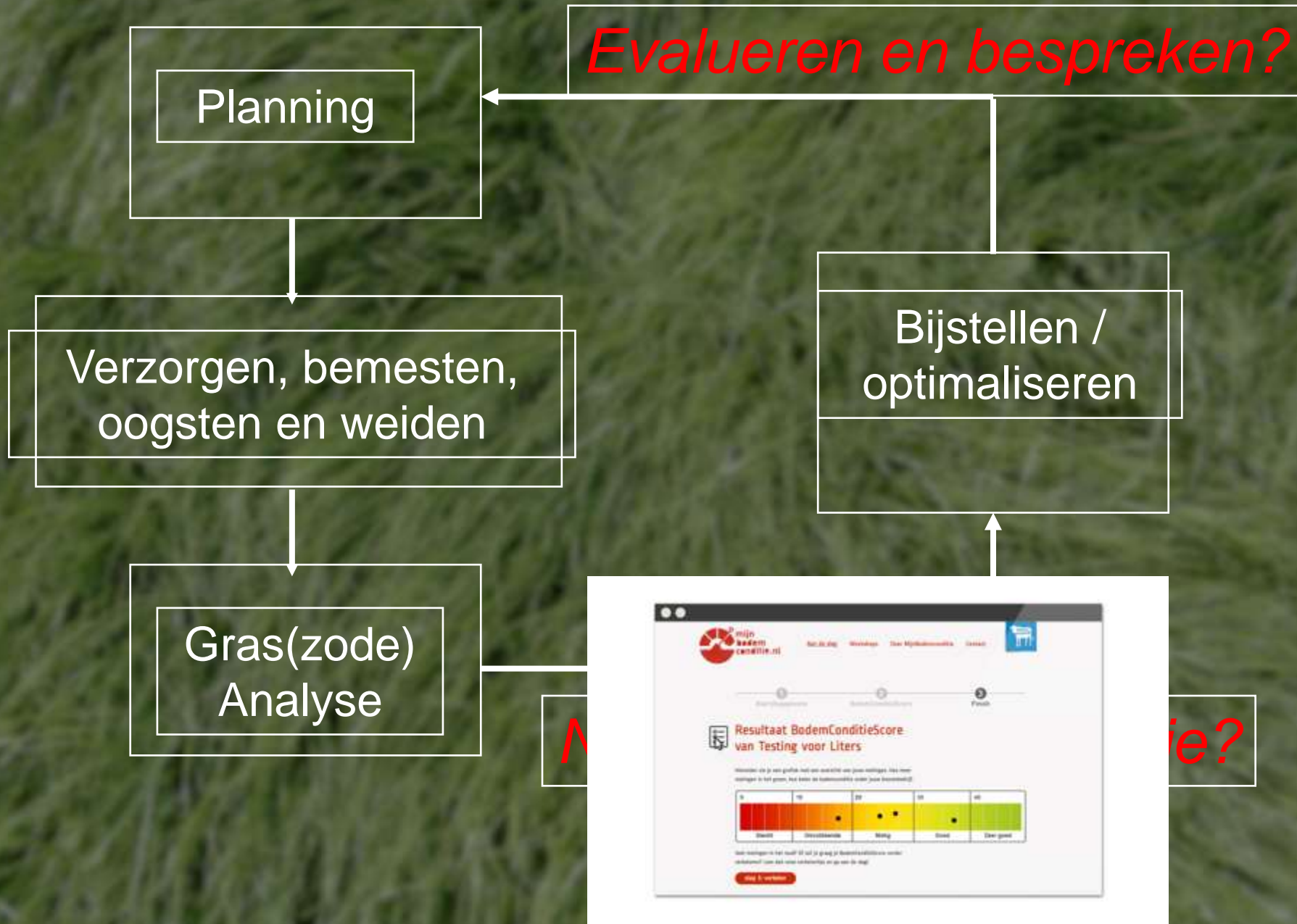


Graslandverzorging

- Bewust van kwaliteit blijvend grasland
- Oorzaken slechtere grasmaten wegnemen
- Oplossingen
 - Preventief
 - Reparatie?
- Conclusies



Graslandoptimalisatie



Wat krijgen we bij slecht beheer?

- Meer open graszode
- Onkruid
- Ruwbeemd
- Kweek
- ...
- Vooral monitoring ER%



Oorzaak slechtere grasmatten?

- Beschadigingen
 - Boven de grond (zode)
 - Onder de grond (verdichtingen)
- Te veel water
- Te weinig water
- Verkeerd gebruik
- Te weinig mest



Gevolgen?

- Verdichting
 - Minder zuurstof
 - Minder beworteling
 - Minder regenwormen etc.
-
- Minder grasgroei
 - Andere grassoorten



Graslandverzorging 2.0

- Bewust van kwaliteit blijvend grasland
- Oorzaken slechtere grasmaten wegnemen
- Oplossingen in verzorging
 - Preventief
 - Reparatie?



Preventie structuur

- Voorkomen is beter dan genezen...



Maar ook gebruik

- Afwisselend maaien en weiden
- Niet te korte stoppel
- Niet te zware snede

- Korte veldperiode
- Korte weideperiode (Stripgrazen meest ideaal)

- Nieuw ingezaaid grasland, meest kwetsbaar



De GRASLANDKAART, uw grasland is het waard!



015

BEMESTING PER HA IN FEBRUARI EN MAART										APRIL	MEI	JUNI	JULI	AUGUSTUS	SEPTEMBER	OKTOBER	TOTALEN				
ORGANISCHE MEST					KUNSTMEST																
nr.	oppervlakte	datum	nr	soort mest	Datum	nr	soort									kg	kg	kg	kg		
1	0,15	2007	11	2-4000																	
2	0,15	2007	11	2-4000																	
3	0,15	2007	11	2-4000																	
4	0,15	2007	11	2-4000																	
5	0,15	2007	11	2-4000																	
6	0,15	2007	11	2-4000																	
7	0,09	2007	21	2-4000																	
8	0,09	2007	21	2-4000																	
9	0,09	2007	21	2-4000																	
10	0,09	2007	21	2-4000																	
11	0,09	2007	21	2-4000																	
12	0,09	2007	21	2-4000																	
13	0,09	2007	21	2-4000																	
14	0,09	2007	21	2-4000																	
15	0,09	2007	21	2-4000																	
16	0,09	2007	21	2-4000																	
17	0,09	2007	21	2-4000																	
18	0,09	2007	21	2-4000																	
19	0,09	2007	21	2-4000																	
20	0,09	2007	21	2-4000																	
21	0,09	2007	21	2-4000																	
22	0,09	2007	21	2-4000																	
23	0,09	2007	21	2-4000																	
24	0,09	2007	21	2-4000																	
25	0,09	2007	21	2-4000																	
26	0,09	2007	21	2-4000																	
27	0,09	2007	21	2-4000																	
28	0,09	2007	21	2-4000																	
29	0,09	2007	21	2-4000																	
30	0,09	2007	21	2-4000																	
31	0,09	2007	21	2-4000																	
32	0,09	2007	21	2-4000																	
33	0,09	2007	21	2-4000																	
34	0,09	2007	21	2-4000																	
35	0,09	2007	21	2-4000																	
36	0,09	2007	21	2-4000																	

KUNSTMESTAANGIFEN		
datum	soort	kg



Weiden als belangrijke maatregel

- Betere uitstoeling
- Dichte zode
- Voorkomt vorming kweek

- Goede snede zwaarte
- Streven naar weinig bossen
- Vertering mestflatten optimaliseren (ca 5-6 weken)



Correcties/ingrepen

- Spuiten
 - Beregenen
 - Doorzaaien
 - Beluchten
-
- Allen vragen maatwerk, goede analyse vooraf, geen garantie op succes...







Beregennen wel / niet *

* doorhalen wat niet van
toepassing is



Gebruikte werktuigen De Marke 2013-2014

- Vredo Agri Twin



- Evers Grass Profi



- Wiedeg met weiderol (aparte bewerking)



Doorzaaien

I. Als vernieuwing (risico), na doodspuiten

II. Als reparatie (altijd doen), 1 spruit dm²

III. Als onderhoudsmaatregel

- Maatwerk
- Openzode
- Geef het nieuwe gras de kans



- Doel: verhogen aandeel goede grassen.
- **Goede verzorging na doorzaai!**



Conclusies De Marke

- Doorzaaien in het voorjaar verhoogde gemiddeld nauwelijks de opbrengst maar geeft wel een hoger aantal jonge spruiten
- Het effect in het tweede jaar na doorzaaien was vrijwel gelijk aan het effect in het jaar van doorzaaien
- Najaar lijkt beter...
- Meerjarig onderzoek gewenst....
- **NB: beweid grasland dichtere zode**



Beluchten van grasland?

- Evers en Mc Connel



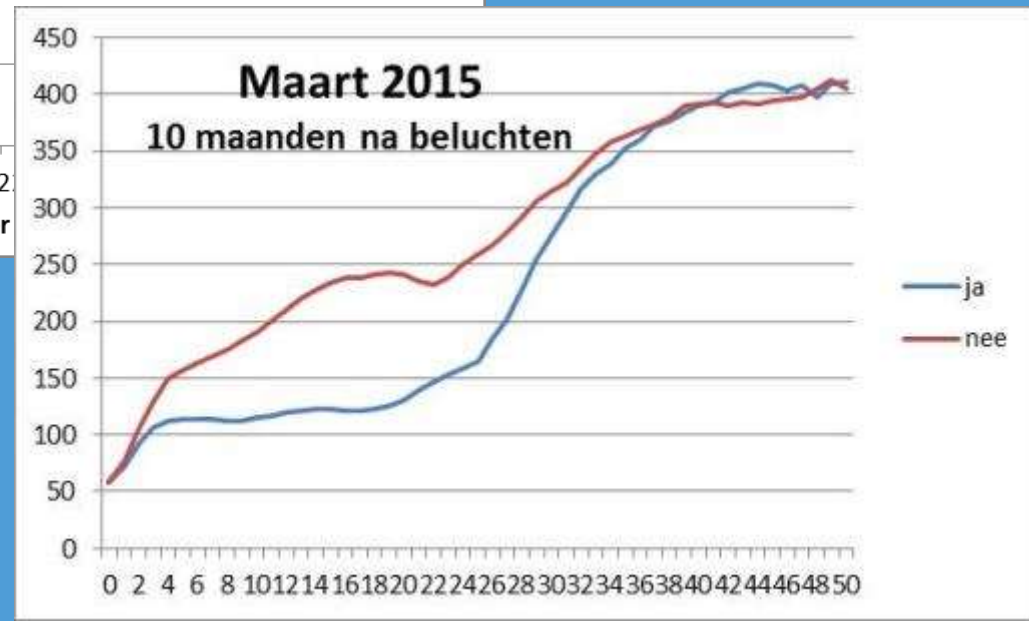
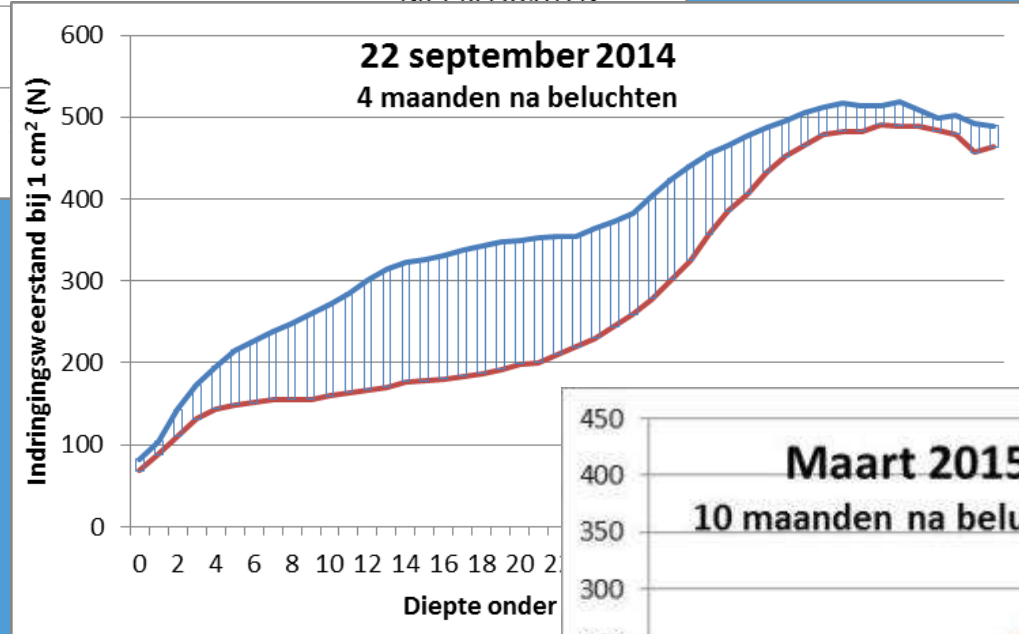
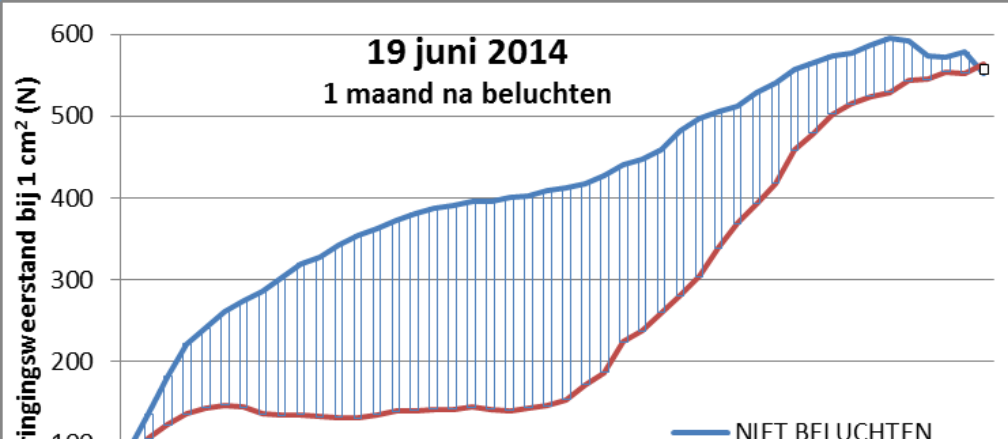
Beluchten?

- Is de bodem echt verdicht?
- Op welke diepte?
- Beluchten op **25** cm met brede ganzevoeten
 - Beworteling najaarswoelen niet anders
 - Beworteling voorjaarswoelen; eerst schade, dan herstel.
- Bodem moet voldoende bezakken;
niet versmeren en geen droogte schade
Najaar lijkt goede periode



Wel en niet beluchten... Op zandgrond





Beluchten, stand van zaken:

1. Voorkomen is beter dan genezen; beluchten is een herstelmaatregel
2. Eerst kijken of er echt probleem is
3. In proeven zoeken 'grenswaarden' en echte verschillen
4. **Nog geen concrete conclusies**
5. Voorlopige advies in afwachting van...
 - a) Bij zichtbare schade
 - b) Goede moment, in het najaar?
 - c) Machine die goed werkt en vlak achterlaat
 - d) Voldoende vochtig en droge grond ...
 - e) In rijrichting van perceel



Conclusies

Hoe kunnen we blijven grasland zo goed mogelijk beheren?

- DOE de FARMWALK en BodemConditieScore
- Koester de bodemstructuur
- Maak een plan Graslandverzorging 2.0
Weiden is onderdeel
- Reparaties zijn een noodmaatregel

