

Kruidenrijk grasland: onmisbaar voor natuurinclusieve landbouw

maar wat kunnen we verwachten vanuit beleid & keten?

Anne van Doorn
Wageningen Environmental Research



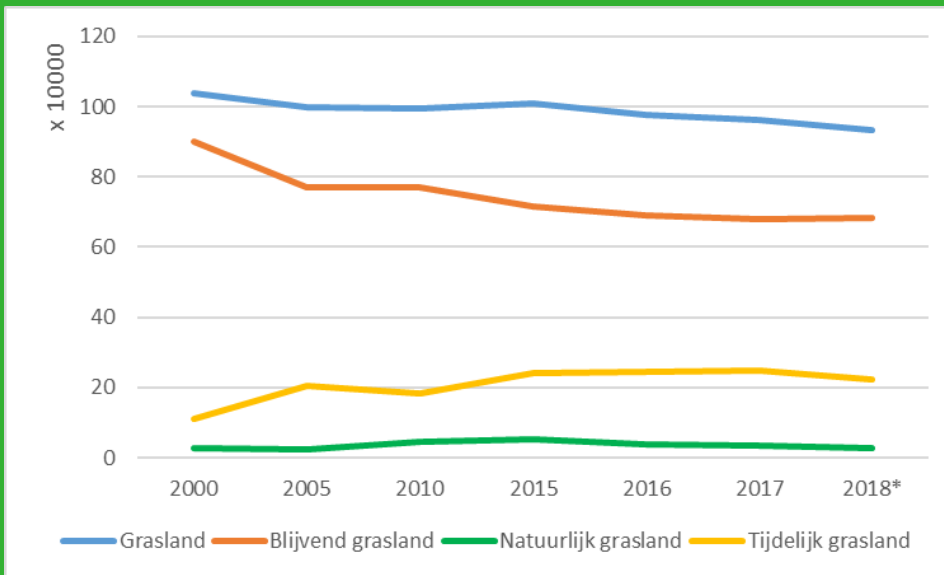
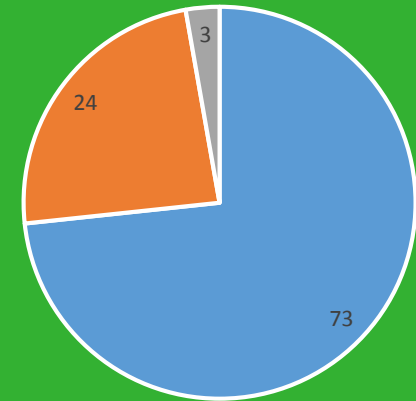
Deze presentatie

- Feiten & cijfers
- Relatie met biodiversiteit
- Natuurinclusieve landbouw: initiatieven & maatregelen
- Sturing vanuit beleid en keten:
 - Biodiversiteitsmonitor MVH
 - Europese landbouw beleid

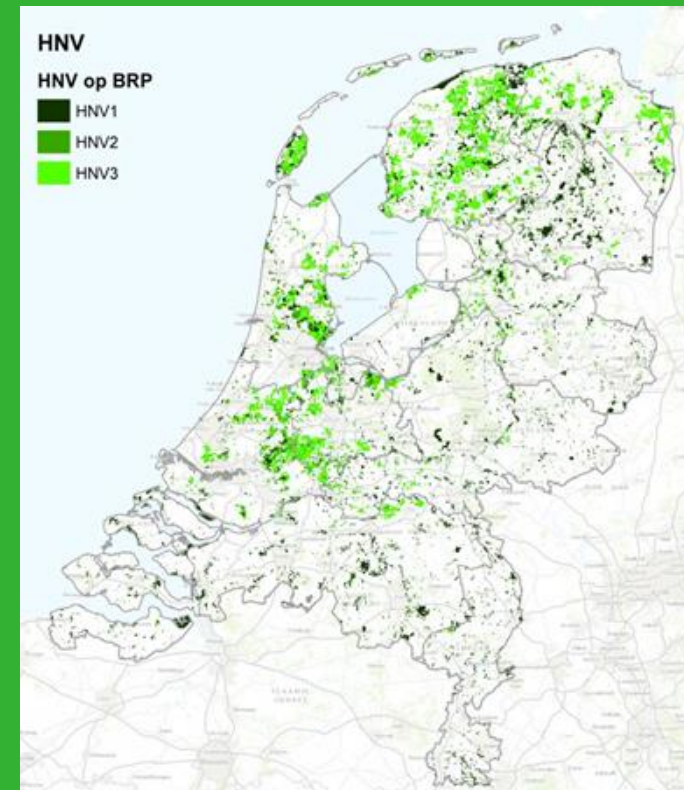
Kruidenrijk grasland: feiten en cijfers



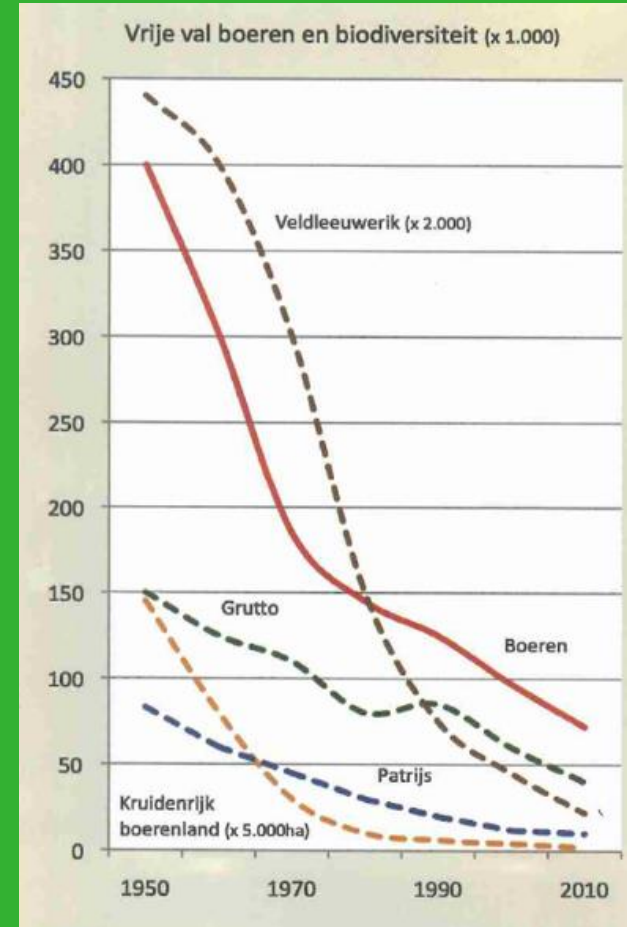
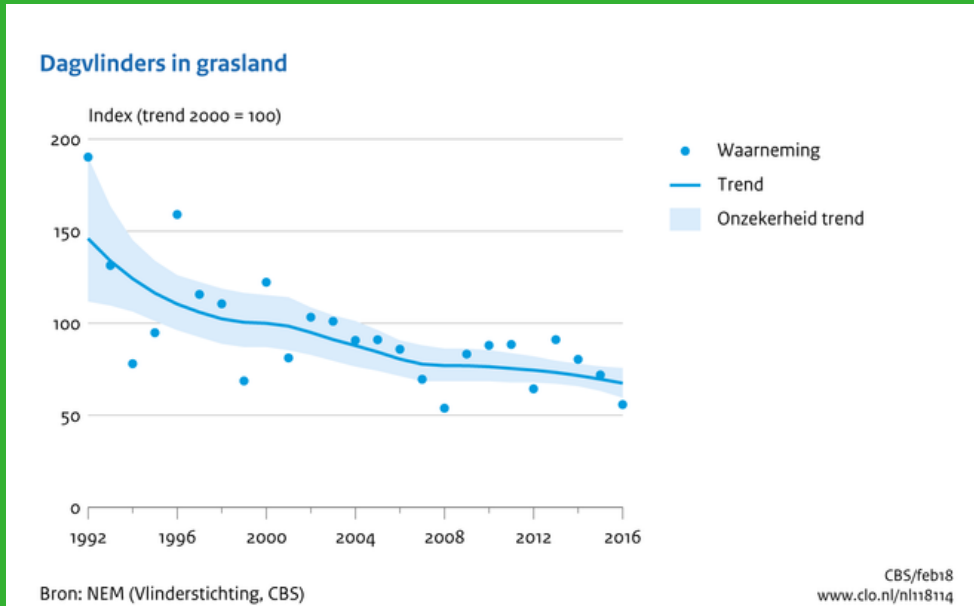
- Grasland > 15 soorten / 25m²
- Zeer klein aandeel van totaal grasland areaal
- Biodiversiteit: planten, insecten en vogels



■ Blijvend grasland ■ Tijdelijk grasland ■ Natuurlijk grasland

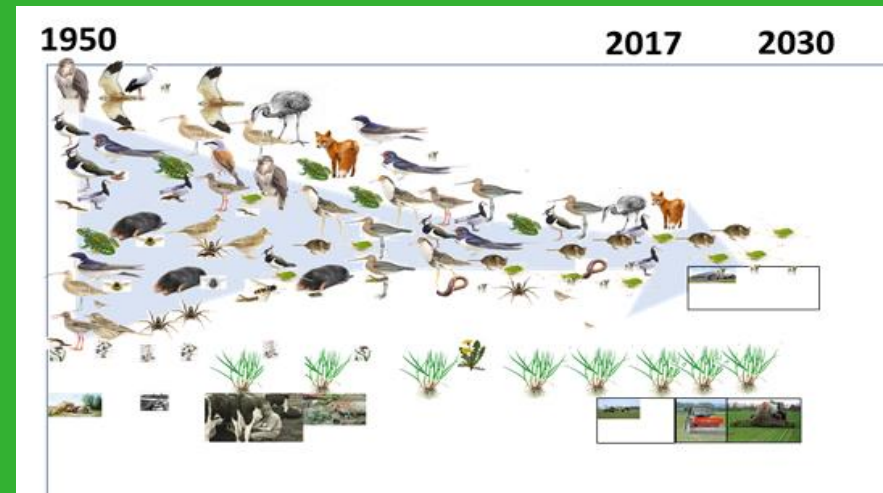


Negatieve trends in biodiversiteit van graslanden



Urgentie

- Verlies van diversiteit: in de bodem, in rassen en gewassen, aan soorten en in het landschap
- Klimaatverandering vergroot noodzaak van vitale & veerkrachtige agro-ecosystemen -> diversiteit nodig
- Maatschappelijke & financiële waardering voor boeren & voedselproductie



Natuurinclusieve landbouw

Boeren met biodiversiteit voor veerkrachtige agro-ecosystemen:

- ecologie is de basis
- diversiteit een sleutelkenmerk:
 - in ras & gewas,
 - in soorten en
 - in ecosystemen / landschappen

natuurinclusieve landbouw is de basis





Landbouw, natuur en voedsel: waardevol en verbonden

Nederland als koploper in kringloplandbouw



Green Deal

Natuurinclusieve landbouw in het groene onderwijs



Natuurinclusief Landbouw Initiatief

Natuurinclusieve Landbouw
 Een Noord-Hollands avontuur van het deltaplan versoepelbaarheid op het platteland

Wij zien Natuurinclusieve Landbouw als een geschikte wijze om provinciale aanvulling te geven aan het Deltaplan voor Versoepelbaarheid op het platteland.

Wij spreken graag het commitment uit om ons hiervoor in te zetten. Daarbij leggen we de nadruk op de volgende thema's, uit het deltaplan:

1. Versterken van functionele agroecosystemen
2. Versterken van gunstige rooipoven voor planten en dieren in het versterken van het landschap
3. Agrarische kringlopen sluiten
4. Soortzame economische verduurzaming voor agrariërs die 100% mogelijk maken

Wij zijn samen met de Provincie Noord-Holland aan de slag gegaan omdat we geloven dat als we van Natuurinclusieve Landbouw een succes willen maken dat we naast de boer moeten gaan staan waar het gaat om de uitdagingen van morgen en met de boer aan de slag moeten met de oplossingen van vandaag.

Wat is ons aanbod?
 Met deze ondersteuning onderschrijven wij het belang van Natuurinclusieve Landbouw en geven aan ons daarvan te willen inzetten. Wij spreken daarbij de intentie uit om voor de PS verloopdagen van 2019 een gezamenlijk aanbod aan dit Provincie Noord-Holland te doen.

Ondertekening



SBB-Programma
 Natuurinclusieve Landbouw

Elke Kansen

ACTIEPLAN Natuurinclusieve Landbouw Gelderland

Omschakelen naar een natuurinclusieve bedrijfsvoering in de veehouderij
 Provincie Noord-Brabant

Jij bent enthousiast om om te schakelen naar een natuurinclusieve landbouw! Je kunt goed uitleggen waarom dit voor jou als ondernemer een interessante stap is. En hebt je verdiept in de voorwaarden voor een succesvolle omschakeling.

KICK-OFF
 Beweging naar natuurinclusieve landbouw

Dinsdag 22 januari 2019

Maatregelen Grasland



- Weidegang
- Kruidenrijk blijvend grasland
- Aangepast maai beleid (gefaseerd en uitgesteld, van binnen naar buiten)
- Gebruik van ruige mest
- Waterpeil verhogen – tijdelijk in het voorjaar
- Behoud, onderhoud en aanleg landschapselementen



#hoe dan ?

Green deal
NIL in
groene
onderwijs

Waterbedrijven

Zuivelondernemingen

Biodiversiteits
monitor MVH

Biodiversiteits
monitor MVH

Financiële instellingen

Grondbezitters

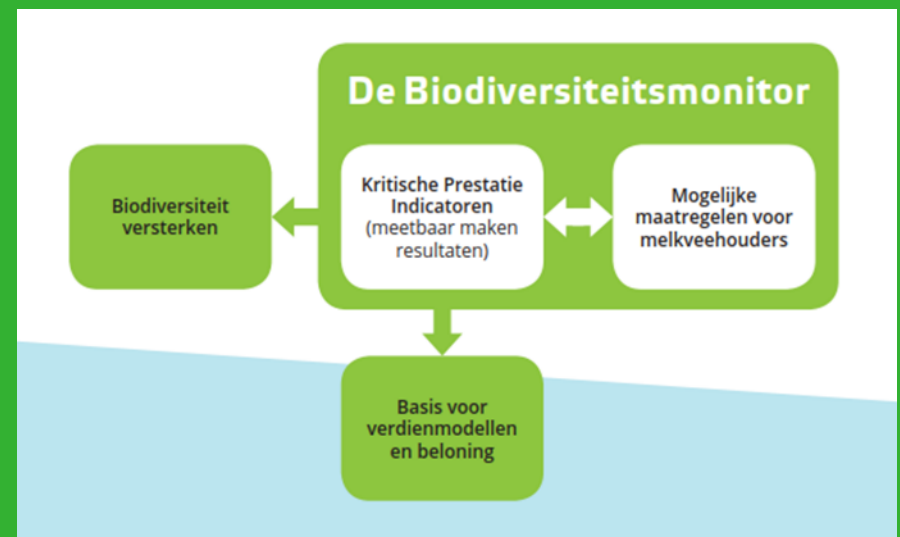
Overheid

© FELIX/WWF NL

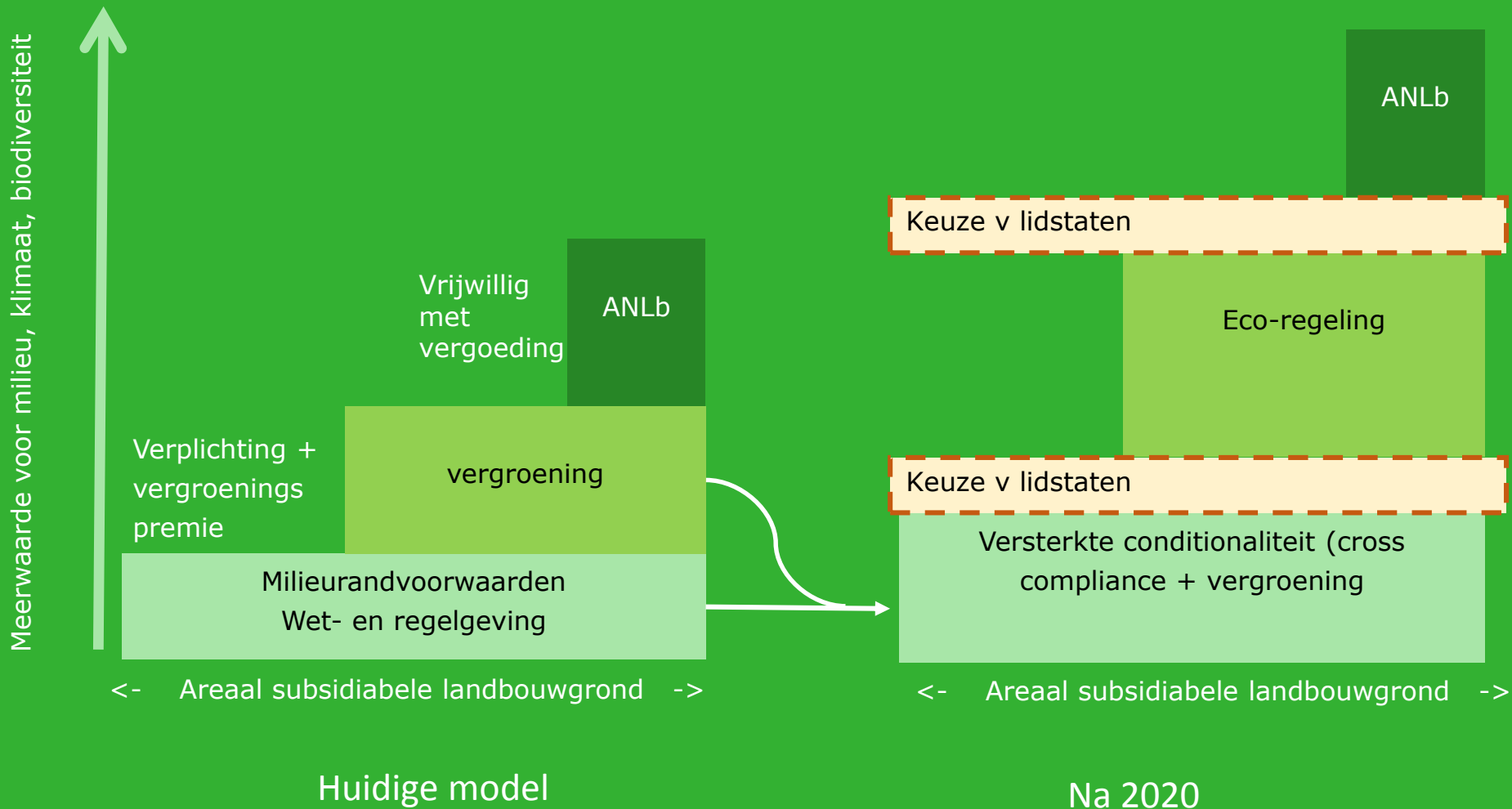
Pachtbeleid SBB
Natuurmonumenten

GLB: directe betalingen ->
resultaat beloning
POP3

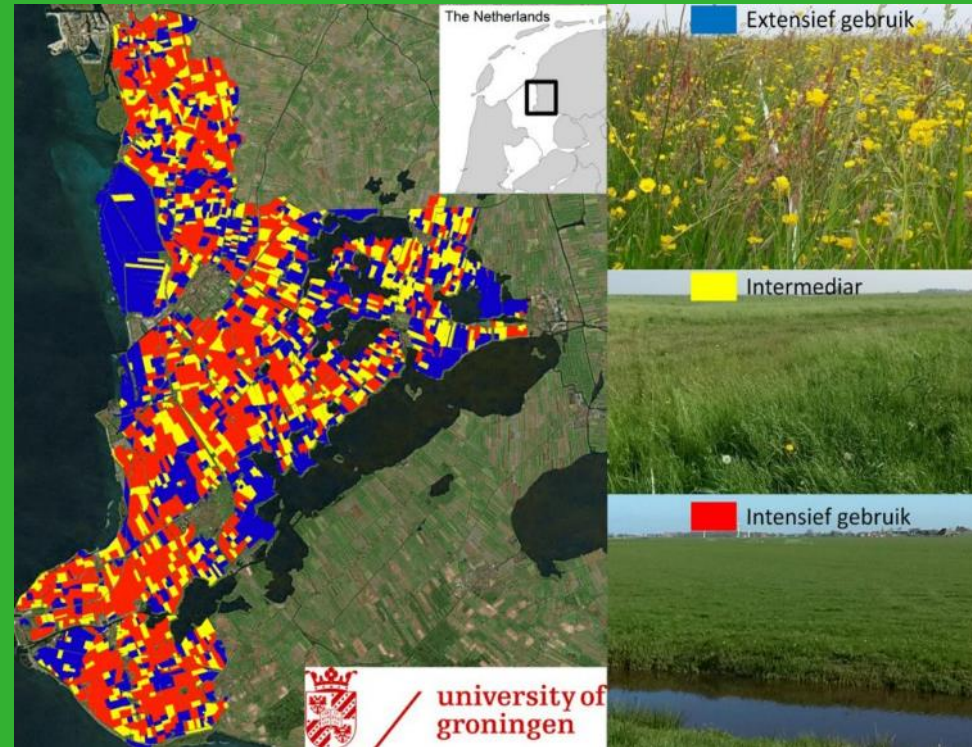
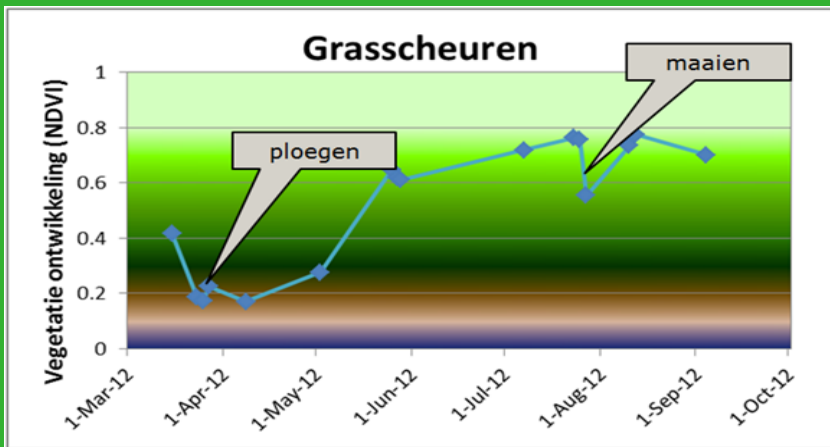
Biodiversiteitsmonitor Melkveehouderij



Europese landbouwbeleid



Monitoring kruidenrijk gras



■ Groen index

radar

Dank voor de aandacht!

Anne.vandoorn@wur.nl

@annemvandoorn

