



Nederlandse Vereniging voor Weide- en Voederbouw — Netherlands Society for Grassland and Fodder Crops

De bodem onder de melkveehouderij

24 september 2015

De Moer



2015

International
Year of Soils





KENNIS
CENTRUM

Agrofood en
Ondernemen

Gera van Os

Lector

Duuzaam Bodembeheer

CAH Vilentum

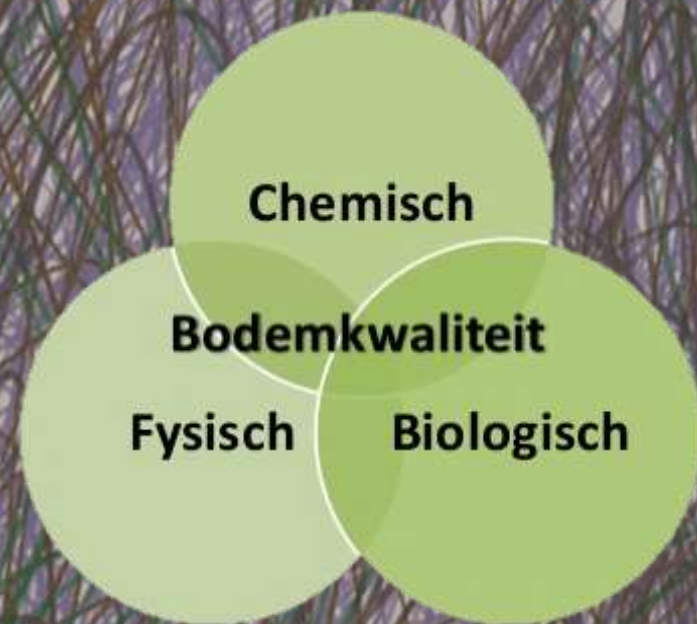
Senior onderzoeker

Bodemgezondheid

Wageningen UR, PPO



Duurzaam Bodembeheer



De bodem levert diensten

Voedsel-
productie
en
inkomen



Water-
beheer



Klimaat-
verandering



Bio-
diversiteit



Bedreigingen bodemkwaliteit in Nederland

- Afname organisch stof gehalte
- Toename verdichting
- Toename erosie
- Afname bodemgezondheid
- Afname biodiversiteit
- Vertrapping door weidend vee
- Monocultuur
- Suboptimale bemesting
- Uit- en afspoeling
- Wateroverlast
- Verzilting
- Beperkte beschikbaarheid zoet water



Van de bodem wordt veel gevraagd



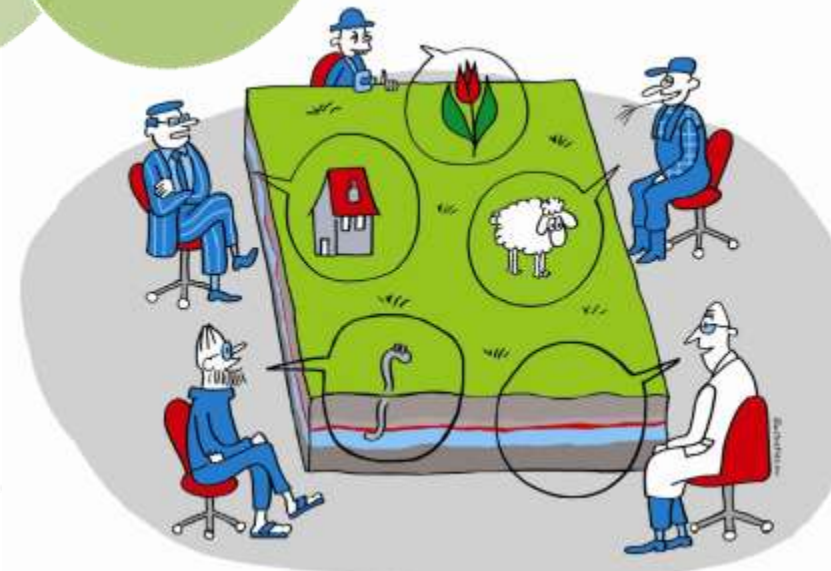
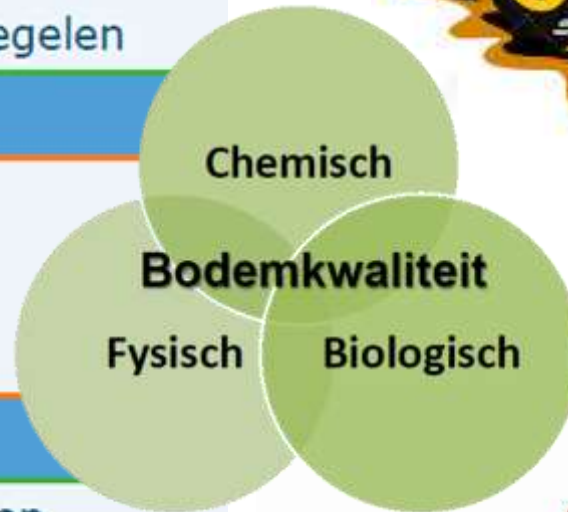
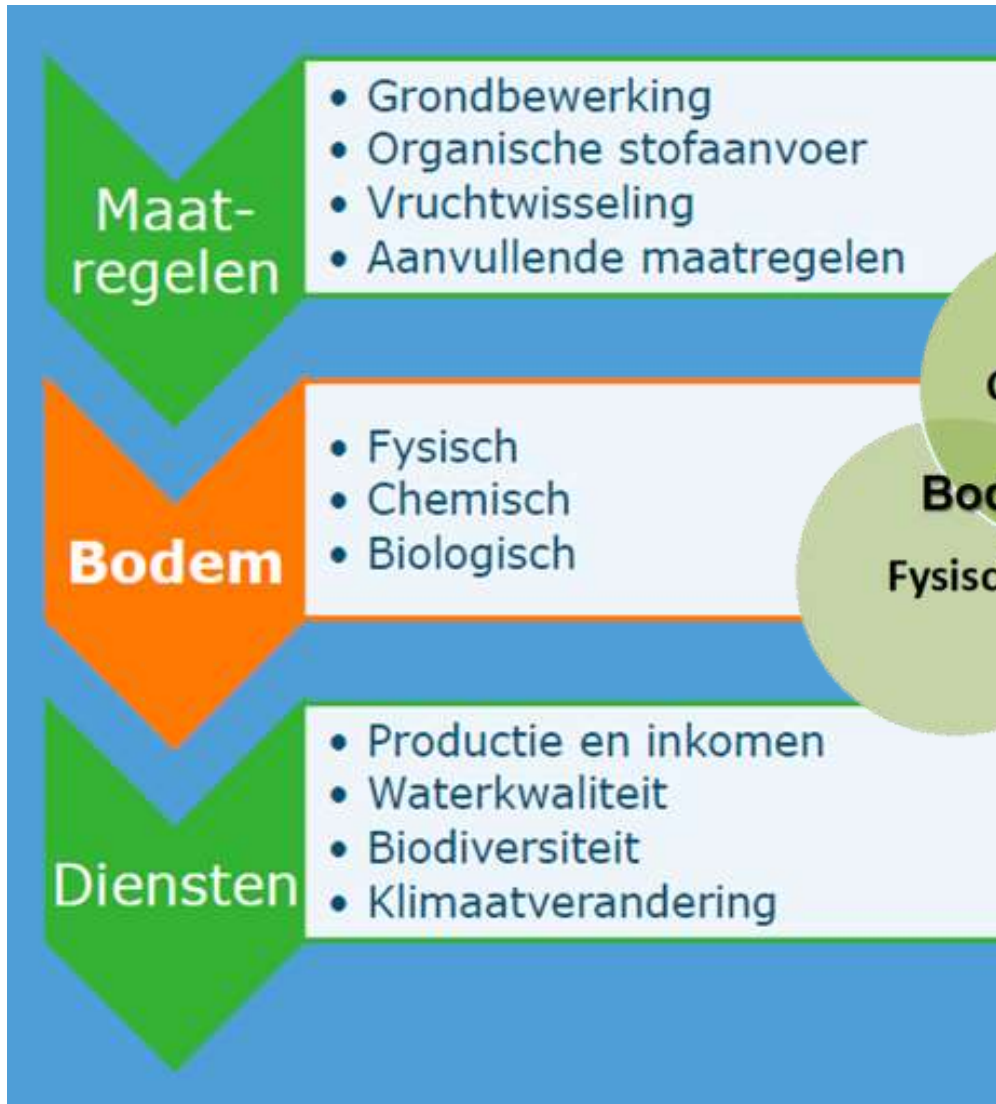
- Aanvoernormen mineralen
- Gewasbescherming
- Kaderrichtlijn water
- Vergroening

Toenemende vraag naar grond:

- Verruiming akkerbouwrotatie
- Productie voedergewassen
- Plaatsingsruimte mest
- Grondgebonden groei



Visie en uitgangspunten



Aan welke knoppen kan je draaien?

Organisch stof management



Gewasrotatie

Groenbemesters



Beregening



Akkerranden
oeverbeplanting



Precisietechnieken



Tools en modellen

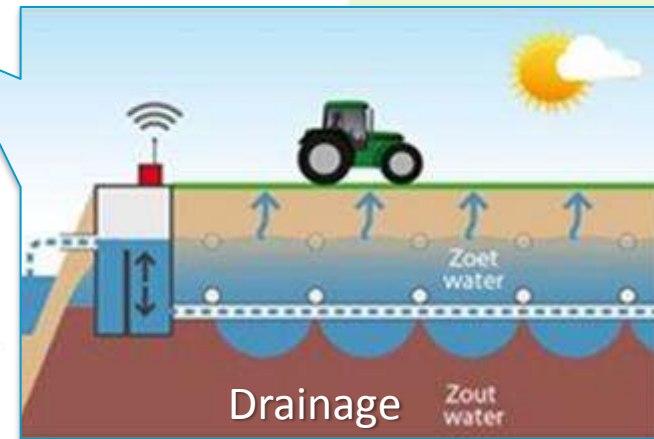


Grondbewerking



Drainage

Zout water



Maatwerk



Monitoring
Meerjarenplanning



Nederlandse Vereniging voor Weide- en Voederbouw — Netherlands Society for Grassland and Fodder Crops

De bodem onder de melkveehouderij

24 september 2015

De Moer

Programma - 1

Presentaties: 20 minuten + 5 minuten vragen

- Nick van Ekeren (Louis Bolk Instituut):
Effect van landgebruik op bodemkwaliteit –
keuzes en gevolgen
- Koos Verloop (Wageningen UR, Agrosysteemkunde):
Ervaringen op proefbedrijf de Marke
met grasland en bouwland i.r.t. bodemkwaliteit

Bodemkwaliteit
gras vs. maïs

Rotatie gras-maïs
Systeemonderzoek

Ca. 11: 30 uur Koffie



Programma - 2

- Bert Philipsen (Wageningen UR, Livestock Research):
Hoe kunnen we blijvend grasland zo goed mogelijk beheren?
- Mathias Cougnon, Dirk Reheul (Universiteit Gent)
Hoe kan een vruchtwisseling van gras en maïs het beste worden ingevuld voor productie, bodemkwaliteit en milieu?

Grasland-
management

Rotatie gras-maïs
Perceelsniveau

12:30 uur Lunch



Programma - 3

- Joachim Deru (Louis Bolk Instituut):
Effect van grondbewerking en organische stofvoorziening
op de bodemkwaliteit en productie van bouwland

Introductie proefveldbezoek

- 14:00 uur Vertrek naar proefveld

Maïsland
Bodembeheer



Programma - 4

- 15:00 uur Koffie, thee, fris
- Paneldiscussie:
 - Geleerde lessen
 - Mogelijkheden voor toepassing op bedrijfsniveau
- 16:00 uur Afsluiting



Programma - 5

Paneldiscussie:

- Geleerde lessen
- Mogelijkheden voor toepassing op bedrijfsniveau

Bodemkwaliteit
gras vs. maïs

Rotatie gras-maïs
Systeemonderzoek

Rotatie gras-maïs
Perceelsniveau

Grasland-
management

Maisland
Bodembeheer

