



# Verbetermogelijkheden in de Ruwvoerteelt

Koos Verloop

*met medewerking van:*

*Conny Bufe, Marcia Stienezen, Jouke Oenema, Gertjan  
Holshof, René Schils, John Verhoeven, Marie  
Wesselink, Leo Tjoonk, Emiel Strijkveen, Maurice  
Steinbusch*



# Belang van betere ruwvoerproductie

- ❁ Voerkosten laag houden
- ❁ Mest benutten
- ❁ Milieuvriendelijk produceren
- ❁ Goed beweiden





# Wat is beter?



## Kenmerken

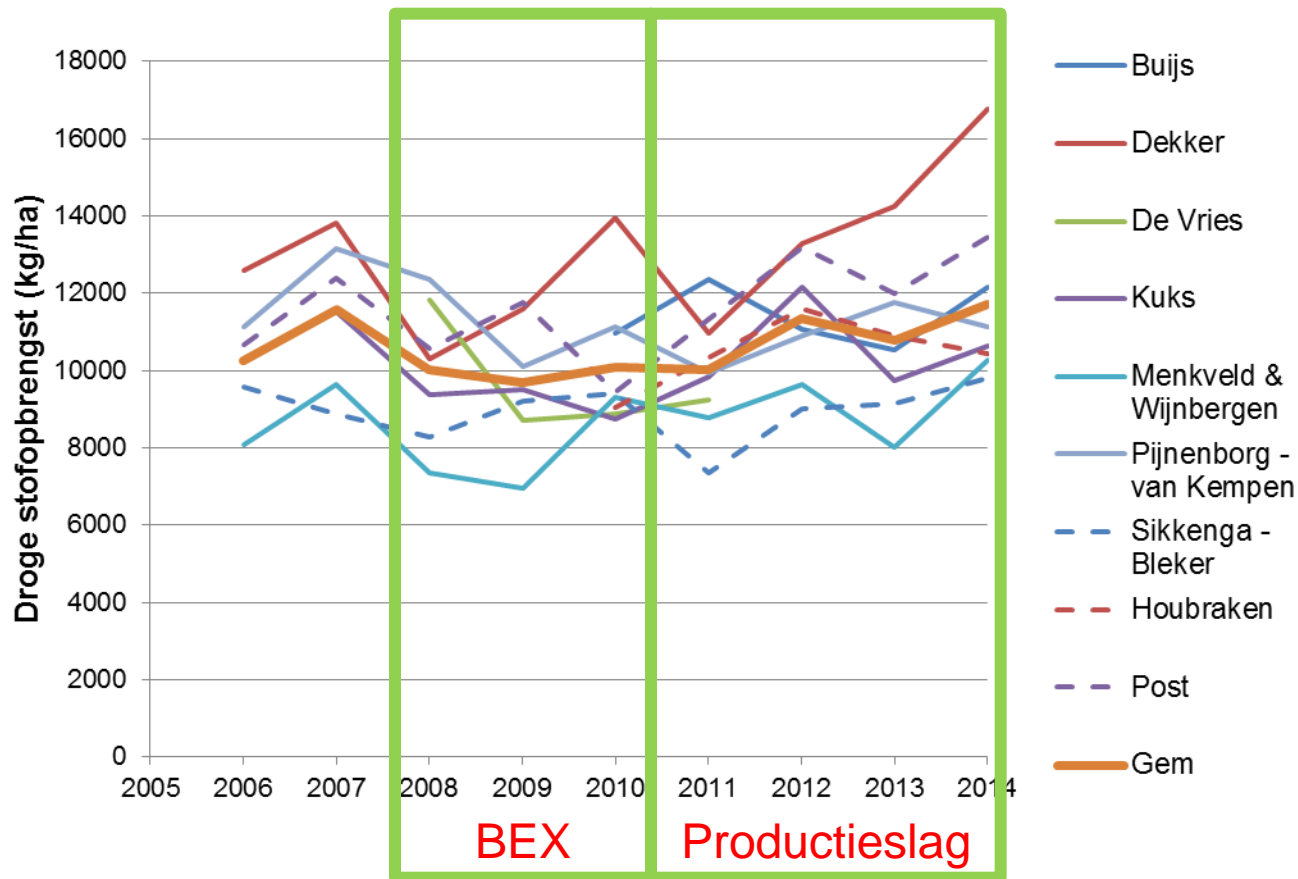
- Hoge opbrengst
- Goede kwaliteit als voer
- Goede mogelijkheden beweiding
- Robuust
- (Bio)divers

## Gunstig effect

- Een hoge benutting van meststoffen
- Goede benutting door vee
- Lage milieuverliezen
- Lage off farm emissies
- Hoge verhouding waarde product/kosten
- Behoud van bodemkwaliteit
- Ecologisch en landschappelijk aantrekkelijk



# Koeien & Kansen; benaderd vanuit kringloopmanagement





# Ruwvoer en bodem



## Focus

- ✿ Yield gap
- ✿ Bouwplan
- ✿ Beter gras
- ✿ Beter maïs
- ✿ Beslissingondersteunende instrumenten
- ✿ Communicatie



# Kader



- De Yield gap is het verschil tussen de haalbare en in de praktijk gerealiseerde opbrengst
- Inzichten praktisch maken voor het bedrijf



# Hoezo praktisch maken?

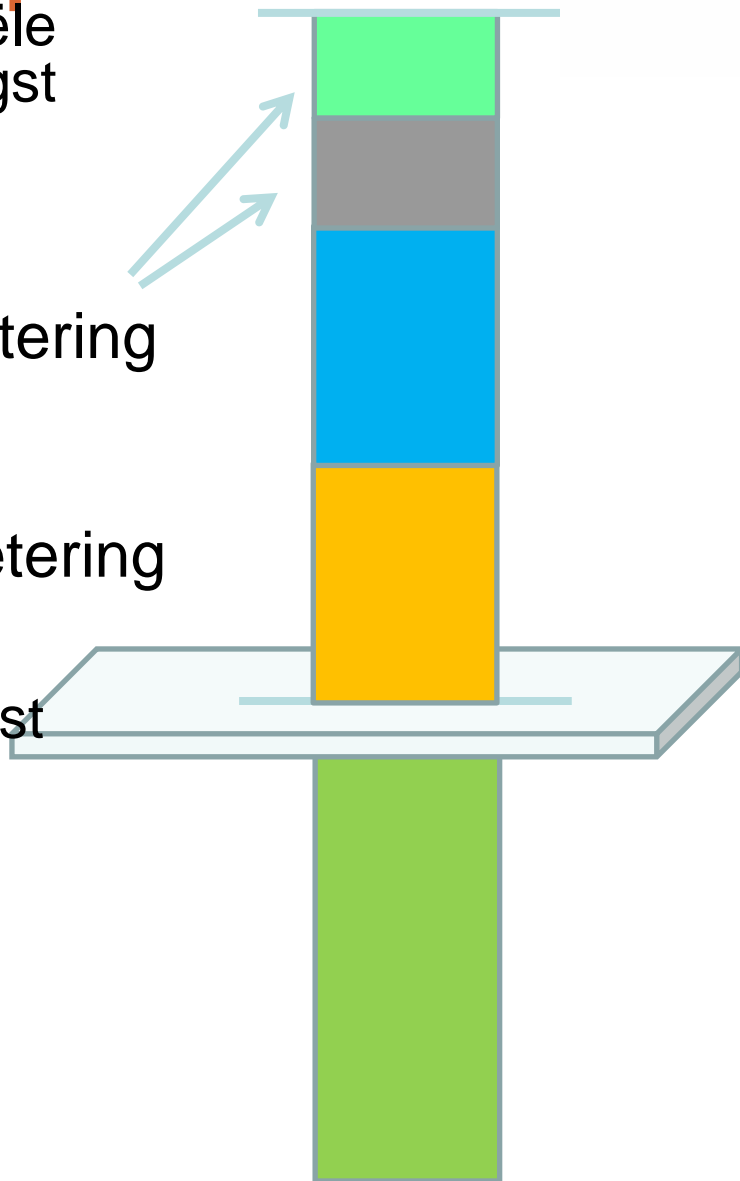


Potentiële opbrengst

Verbetering

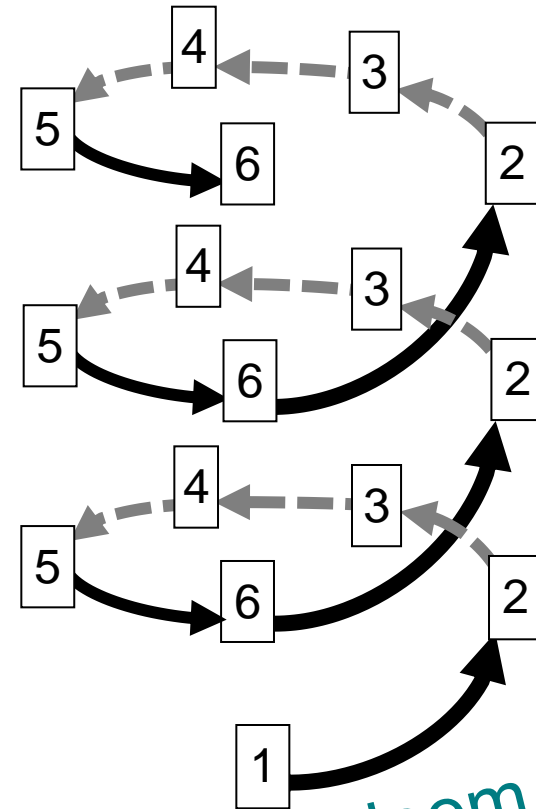
Verbetering

Huidige opbrengst



# Praktisch maken...

6. Evalueren
5. Analyseren
4. Monitoren
3. Testen
2. Bedenken mogelijke oplossing
1. Probleem/ambitie



Snap het probleem....  
Zoek dan naar  
oplossing





# PVE: Ruwvoertool



- ✿ Brengt mogelijkheid en behoefte verbetering in beeld
- ✿ Laagdrempelig
- ✿ Verbindt deel met geheel
- ✿ Gelinkt aan bestaande tools
- ✿ Geeft effecten weer op:
  - Opbrengst
  - Efficiëntie
  - Rendement (€)

# Drie ingangen



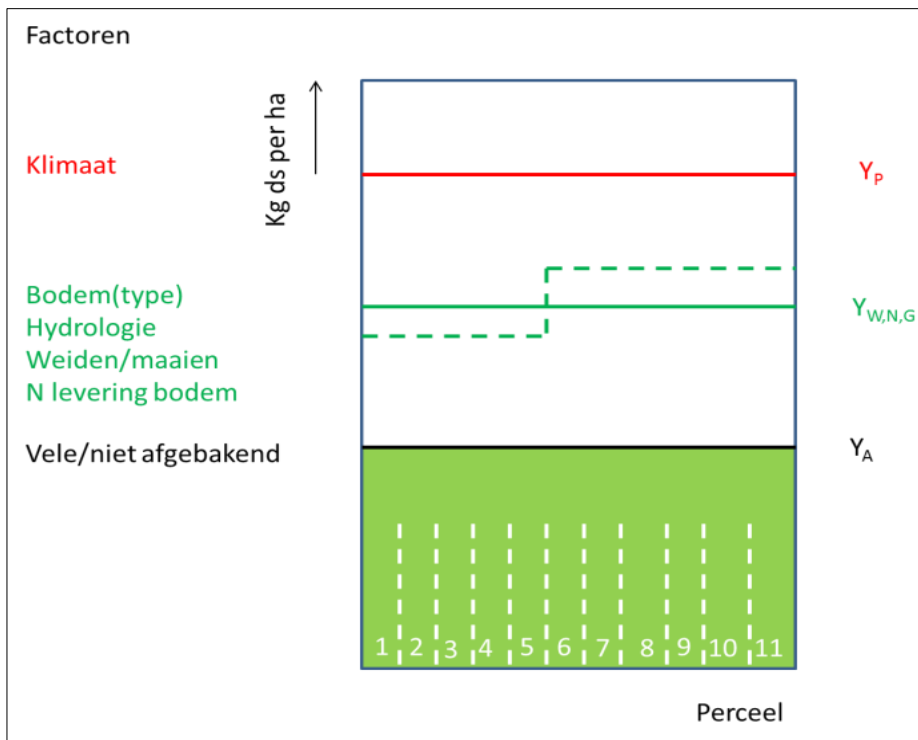
Bedrijfs-  
venster



Diagnose  
hulp



Snel  
vinder



Beantwoordt:

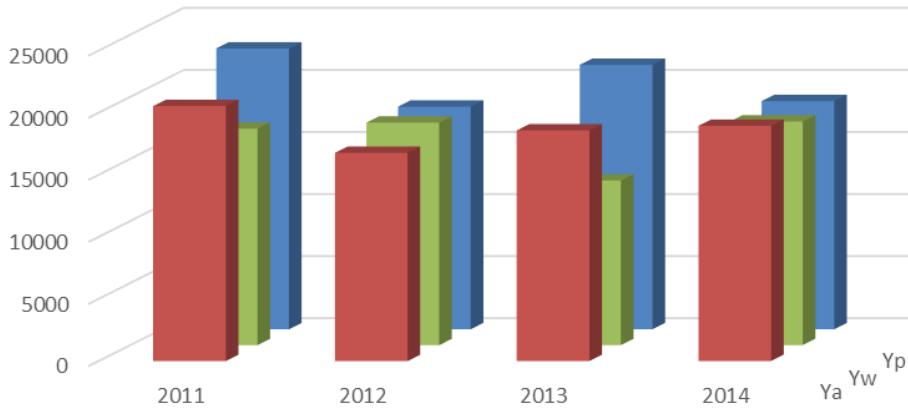
- ✿ Hogere productie mogelijk?
- ✿ Gegeven het weer?
- ✿ Gegeven de hydrologie?
- ✿ Gegeven de N bemesting?
- ✿ Gegeven het bodemgebruik?



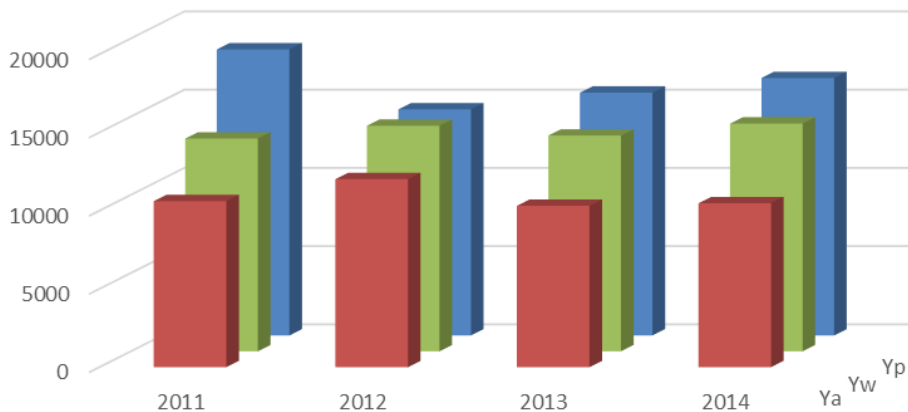
# Two cases Koeien & Kansen

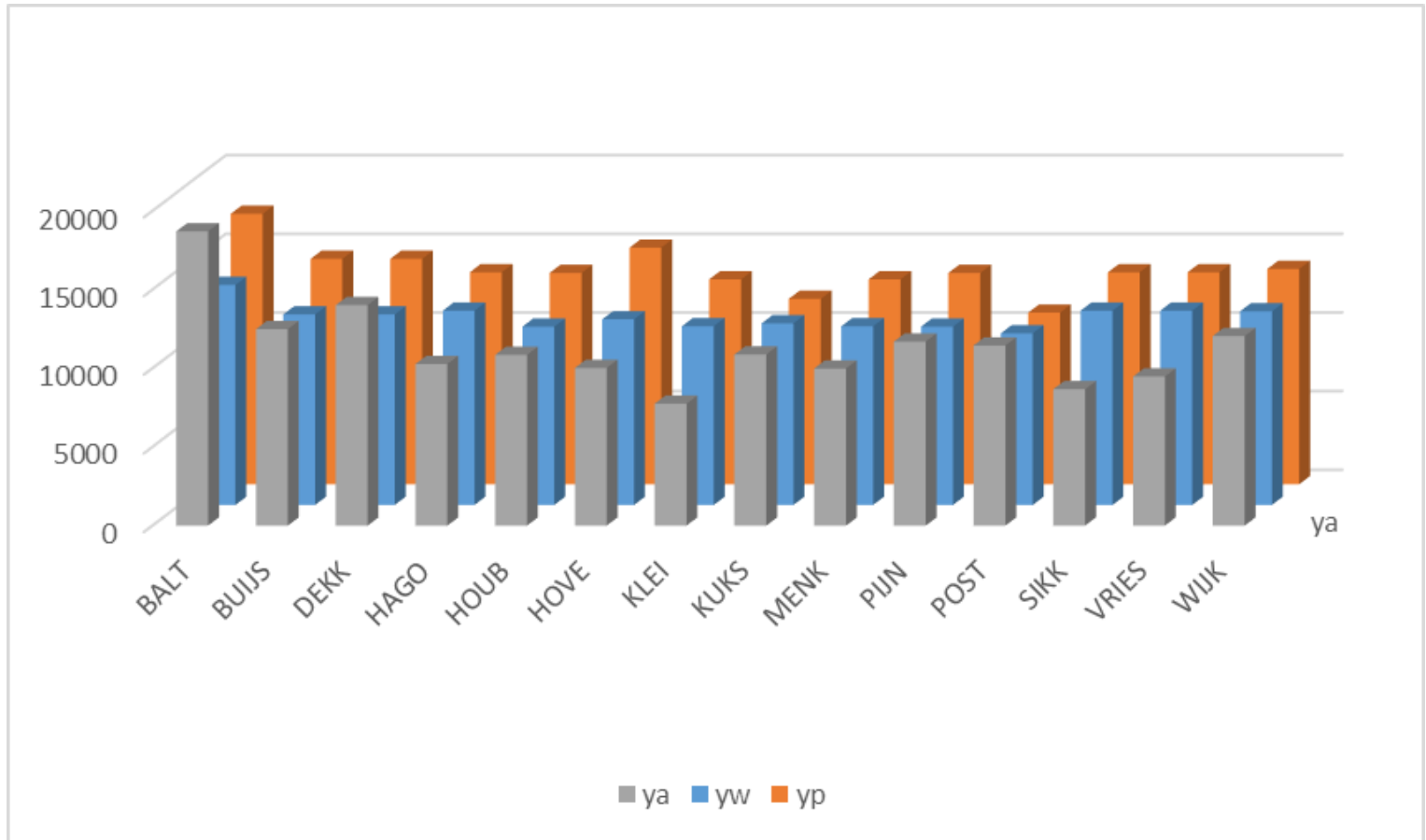


Baltus, lichte klei, geen beweiding



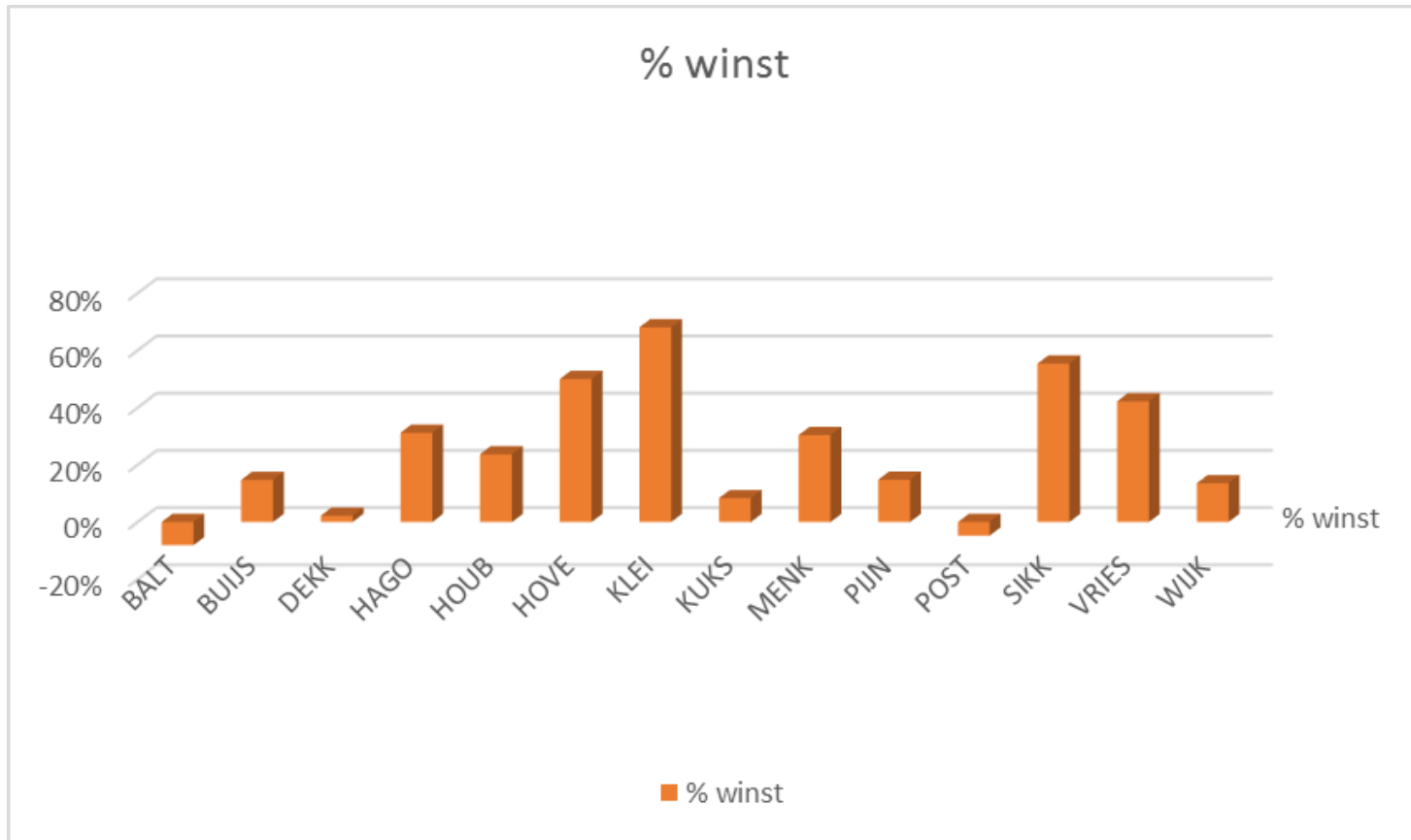
Houbraken, zand, beweiding





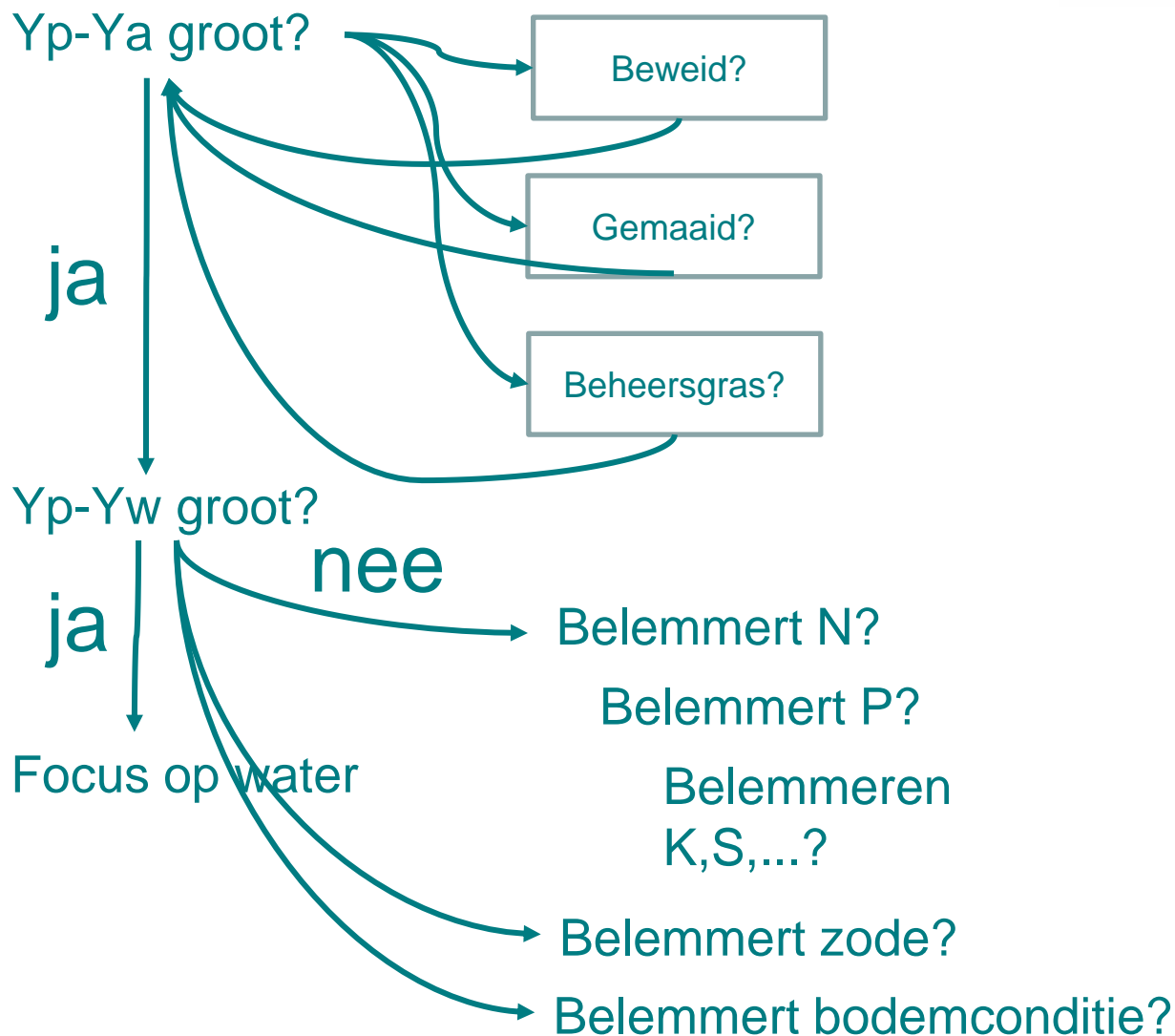


# Ruimte voor verbetering: 24%





# Diagnose opbrengst





# Diagnose verbreden; problemen:



- Opbrengst
- Kwaliteit
- Benutting door vee
- Beweiding
- Behoud bodem
- Andere doelen





# Diagnose beslisboom snijmaïs



- Een product van 2 jaar integreren onderzoek, veldkennis en praktijkervaring!
- Verder ontwikkelen en up to date krijgen



# Uitwerking baltus



## Probleem RE 130

### ❁ Hypotheses:

- Zware snede
- Te weinig structuur
- Alleen jong gras
- Andere grassen gewenst
- N bodem komt niet vrij
- Bodem N bouwt op
- Hoge denitrificatie
- Veroorzaakt door verdichting bodem

### ❁ Checks:

- Geschat: 5- 6 ton ds/ha
- ADL < 20
- 2 jarig gras
- Kropaar/zachtbladig rietzwenk
- Nul veldjes: 40 kg N/ha
- Eurofins bodem: vlak verloop
- Massabalans N stroom
- Visueel bodemconditie

### ❁ Oplossing:

- Klaver zaaien
- BES bemesting



# Discussie



- Nog verbetering nodig aan indicatie Yp, Yw
- Perceelsverschillen vooral ook heel leerzaam
- Een tool vervangt het verstand niet



Dank voor uw  
aandacht!

